

ECF

บริษัท อีสต์โคสต์เฟอร์นิเทค จำกัด (มหาชน)
EAST COAST FURNITECH PUBLIC COMPANY LIMITED

EAST COAST FURNITECH PUBLIC COMPANY LIMITED

Head Office : 37/9 หมู่ 10 ถนนบ้านบึง - แกลง ตำบลทางเกวียน อำเภอแกลง ระยอง 21110

Contact : +6638-675-181-4,
+662-152-7301-4Website : www.eastcoast.co.th

MD

อารักษ์ สุขสวัสดิ์
กรรมการผู้จัดการTel : +662-152-7301-4
arak@eastcoast.co.th

CFO

พงศ์พันธุ์ สุริยอัมพร
ผู้อำนวยการฝ่ายบัญชีและการเงินTel : +662-152-7302 ต่อ 401
pongpan.s@eastcoast.co.th

IRO

สาริสา ทองกิตติกุล
เลขานุการบริษัท และนักลงทุน
สัมพันธ์Tel : +662-152-7302 ต่อ 212
sarisa@eastcoast.co.th

CG Report Score :

THSI List : -

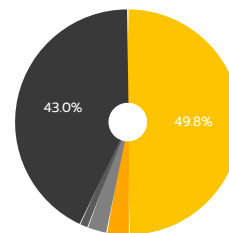
Stock Data (21/08/2020)

	YTD	2019	2018
Paid-up (MB.)	239.87	239.87	239.85
Listed share (M.)	959.49	959.49	959.41
Par (B.)	0.25	0.25	0.25
Market Cap (MB.)	1,218.55	1,170.57	2,187.44
Price (B./share)	127	122	2.28
EPS (B.)	0.02	0.04	0.04

Statistics (21/08/2020)

	P/E	P/BV	Div.Yield
ECF (x)	29.15	1.00	1.31
CONSUMP - mai (x)	25.19	2.05	3.75
CONSUMP - SET (x)	53.53	1.40	1.48
mai (x)	32.48	1.58	2.87
SET (x)	21.57	1.47	3.89

Shareholder Structure (04/06/2020)



กลุ่มครอบครัวสุขสวัสดิ์ (49.8%)	บริษัท ไทยเอ็นวีดีอาร์ จำกัด (3.2%)
กลุ่มครอบครัวพาณิชย์ (2.8%)	กลุ่มครอบครัวปิ่นสัดยาสันธิ (1.2%)
อื่นๆ (43.0%)	

Financial Ratios

	6M/2020	6M/2019	2019	2018
ROE (%)	3.18	2.60	2.82	2.75
ROA (%)	4.32	4.53	4.50	4.65
D/E (x)	2.19	1.47	1.49	1.37
GP Margin (%)	23.73	30.33	29.46	30.22
EBIT Margin (%)	11.69	10.20	12.08	9.54
NP Margin (%)	2.44	1.98	3.09	2.24

Company Background

ECF คือ ผู้ผลิตและจำหน่ายเฟอร์นิเจอร์ที่ผลิตจากไม้ปาร์ติเคิลบอร์ด ไม้เอ็มดีเอฟ และไม้ยางพารา กระดาษปิดผิว ไม้ยางพาราแปรรูปอบแห้ง ปัจจุบัน ECF ได้จดทะเบียนจัดตั้งบริษัทย่อยทั้งหมด 4 แห่ง ได้แก่ 1. บจก.วีวี เดคคอร์ ประกอบธุรกิจผู้จำหน่ายกระดาษปิดผิว 2. บจก.อีซีเอฟ โฮลดิ้งส์ (ECFH) 3. บจก.อีซีเอฟ พาวเวอร์ จำกัด (ECF-P) ประกอบธุรกิจโรงไฟฟ้าพลังงานทดแทน ปัจจุบันได้ถือหุ้นใน 1.) บจก.เซฟ เอนเนอร์จี โฮลดิ้งส์ (SAFE) ร้อยละ 33.37 โดย SAFE ลงทุนในโรงไฟฟ้าพลังงานชีวมวล และ 2.) บจก.กรีนเอ็นเนอร์จี้พาวเวอร์ (ไทยแลนด์) (GEP) ร้อยละ 20 เพื่อลงทุนในโรงไฟฟ้าพลังงานแสงอาทิตย์ ขนาด 220 เมกะวัตต์ ประเทศเมียนมาร์ และ 4. บริษัทย่อยที่จัดตั้งล่าสุด บจก.แพลนเนทบอร์ด (PNB)

Key Development of Company

- **ปี 2542** ECF จดทะเบียนจัดตั้งบริษัทเมื่อวันที่ 12 ตุลาคม และเข้าเป็นบริษัทจดทะเบียนในตลาดหลักทรัพย์ เอ็ม เอ ไอ (mai) ในปี 2556
- **ปี 2559** จัดตั้งบริษัทย่อยคือ บจก.อีซีเอฟ พาวเวอร์ (ECF-P) เพื่อลงทุนในธุรกิจด้านพลังงานทดแทนและเข้าลงทุนใน บจก.เซฟ เอนเนอร์จี โฮลดิ้งส์ (SAFE) ในฐานะบริษัทร่วม ที่บริษัทถือหุ้นร้อยละ 33.37
- **ปี 2560** บจก.อีซีเอฟ พาวเวอร์ (ECF-P) ได้เข้าลงทุนในโรงไฟฟ้าพลังงานแสงอาทิตย์ของ บจก.กรีนเอ็นเนอร์จี้พาวเวอร์ (ไทยแลนด์) (GEP) ประเทศเมียนมาร์ ขนาด 220 MW บริษัทถือหุ้นร้อยละ 20
- **ปี 2561** คณะกรรมการบริษัทฯ ได้พิจารณาอนุมัติเข้าลงทุนโรงงานผลิตแผ่นไม้ MDF ภายใต้บริษัทย่อยคือ บจก.แพลนเนทบอร์ด (PNB) ซึ่งบริษัทเข้าถือหุ้นร้อยละ 57
- **ปี 2562** วันที่ 27 กันยายน 2562 GEP ได้เริ่มจำหน่ายไฟฟ้าเชิงพาณิชย์ ใน Phase ที่ 1 ขนาดกำลังการผลิต 50 MW จากทั้งหมด 220 MW ปัจจุบันบริษัทอยู่ระหว่างดำเนินการก่อสร้างโครงการโรงไฟฟ้าสำหรับ Phase ที่ 2 3 และ 4 ตามลำดับ

Revenue Structure

หน่วยนับ : 30 ปี.

(Unit : MB)

	6M/2020	%	6M/2019	%	2019	%	2018	%
ผลิตภัณฑ์เฟอร์นิเจอร์	548.00	93.25	598.75	90.13	1,195.30	92.59	1,297.19	89.87
กระดาษปิดผิว	22.63	3.85	32.53	4.90	47.87	3.71	54.63	3.78
ผลิตภัณฑ์อื่น ๆ	1.51	0.26	7.61	1.15	11.10	0.85	41.29	2.86
รวมรายได้ขาย	572.14	97.36	638.89	96.18	1,254.18	97.16	1,393.11	96.52
รายได้อื่น ๆ	15.54	2.64	25.41	3.82	36.72	2.84	50.22	3.48
รายได้รวม	587.68	100.00	664.30	100.00	1,290.90	100.00	1,443.33	100.00

Business Plan

- ในส่วนของธุรกิจเฟอร์นิเจอร์ ECF มีแผนการลงทุนเพื่อก่อสร้างศูนย์กระจายสินค้าในพื้นที่จังหวัดที่สำคัญให้ครอบคลุมการกระจายสินค้าได้ทั่วประเทศ ซึ่งถือเป็นกลยุทธ์สำคัญที่จะช่วยลดต้นทุนด้านขนส่งเฟอร์นิเจอร์ผ่านร้านค้าปลีกและร้านค้าส่ง รวมถึงเพื่อรองรับแผนการขยายการจำหน่ายผ่านช่องทางออนไลน์ในอนาคตอันใกล้
- ปัจจุบัน บจก.อีซีเอฟ พาวเวอร์ ในฐานะบริษัทย่อย ซึ่งได้เข้าลงทุนในโครงการโรงไฟฟ้าพลังงานแสงอาทิตย์ ขนาด 220 เมกะวัตต์ ณ เมืองมินนุ ประเทศเมียนมาร์ ผ่านการเข้าถือหุ้นใน GEP 20% อยู่ระหว่างการเร่งดำเนินการก่อสร้างเฟสที่ 2 3 และ 4 ให้แล้วเสร็จโดยแล้ว กำหนดเป้าหมายไม่เกินไตรมาสที่ 1 ปี 2022 นอกจากนี้ยังมีแผนการเตรียมตัวเพื่อเข้าเป็นบริษัทจดทะเบียนของ GEP โดยปัจจุบันได้ดำเนินการแต่งตั้งที่ปรึกษาทางการเงินเพื่อเตรียมตัวตามแผนดังกล่าวแล้ว

Investment Highlight

ประเด็นที่น่าสนใจของบริษัท มีดังนี้

- บริษัทฯ ใช้กลยุทธ์การกระจายฐานลูกค้า เพื่อให้ลดการพึ่งพิงกลุ่มลูกค้าหลักเพียงรายใดรายหนึ่ง ซึ่งปัจจุบันบริษัทฯ สามารถลดสัดส่วนการพึ่งพิงลูกค้าจากประเทศญี่ปุ่น ที่จากเดิมมีสัดส่วนกว่าร้อยละ 50 เหลือต่ำกว่าร้อยละ 50 ของรายได้จากการขายทั้งหมดในปัจจุบัน ผลมาจากบริษัทฯ ได้รับคำสั่งซื้อเพิ่มขึ้นอย่างต่อเนื่องจากกลุ่มลูกค้าในประเทศจีน อินเดีย สหรัฐอเมริกา โดยนับตั้งแต่ไตรมาสที่ 3 ในขณะที่ยอดขายจากลูกค้าในประเทศญี่ปุ่นไม่ได้ปรับลดลงจากเดิมแต่อย่างใด
- โรงไฟฟ้าพลังงานแสงอาทิตย์มินนุ ขนาด 220 เมกะวัตต์ รวม 4 เฟส ซึ่งปัจจุบันได้ก่อสร้างเฟสที่ 1 ขนาด 50 เมกะวัตต์เรียบร้อยแล้ว ทั้งนี้หากการก่อสร้างดำเนินการครบ 4 เฟส บริษัทฯ จะสามารถรับรู้ส่วนแบ่งกำไรได้เพิ่มขึ้น

Risk Factor

ปัจจัยเสี่ยงของธุรกิจและการป้องกันความเสี่ยงที่สำคัญ มีดังนี้

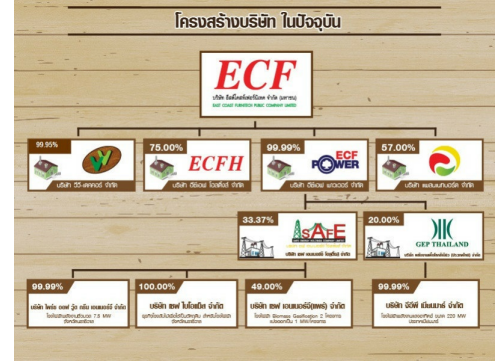
- 1 ความเสี่ยงจากความผันผวนของอัตราแลกเปลี่ยน เนื่องจากบริษัทฯ มีการจำหน่ายสินค้าให้กับลูกค้าในต่างประเทศ ในรูปสกุลเงินดอลลาร์สหรัฐ อย่างไรก็ตามบริษัทฯ ได้วางแผนเพื่อลดความเสี่ยงดังกล่าว ผ่านการทำสัญญาซื้อขายล่วงหน้าเงินตราต่างประเทศ
- 2 ความเสี่ยงจากการแข่งขันในอุตสาหกรรม คู่แข่งที่สำคัญของไทยคือ ผู้ผลิตเฟอร์นิเจอร์ในประเทศมาเลเซีย ซึ่งมีขนาดกำลังการผลิต และราคาจำหน่ายสินค้าใกล้เคียงกับผู้ผลิตในประเทศไทย บริษัทฯ สามารถลดความเสี่ยงดังกล่าว ผ่านการสร้างฐานลูกค้าที่มีการสั่งซื้อสินค้ากับบริษัทฯ มาเป็นระยะเวลายาวนานกว่า 10 ปี และมุ่งเน้นการพัฒนาผลิตภัณฑ์และแนวทางการลดต้นทุนและค่าใช้จ่ายในกระบวนการผลิตอย่างต่อเนื่อง เพื่อสร้างจุดแข็งในการแข่งขัน
- 3 ความเสี่ยงจากโครงการโรงไฟฟ้าที่อยู่ระหว่างการก่อสร้าง เนื่องจากบริษัทฯ มีโครงการโรงไฟฟ้าที่อยู่ระหว่างการก่อสร้าง ซึ่งอาจมีความเสี่ยงหากการก่อสร้างมีความล่าช้า ส่งผลให้กำหนดเวลาเริ่มมีรายได้ในเชิงพาณิชย์ต้องเลื่อนออกไป

Capital Structure

(Unit : MB)

	6M/2020	6M/2019	2019	2018
Current Liabilities	1,873.42	1,136.98	1,676.02	1,181.25
Non-Current Liabilities	795.68	927.19	460.54	766.96
Shareholders' Equity	1,220.48	1,408.42	1,434.04	1,425.94

Company Structure



Company Image



www.eastcoast.co.th | 02-152-7301-4

Disclaimer : เอกสารฉบับนี้จัดทำขึ้นโดยบริษัทจดทะเบียน โดยมีวัตถุประสงค์เพื่อเผยแพร่ข้อมูลของบริษัทผู้ลงทุนเพื่อใช้เป็นข้อมูลประกอบการตัดสินใจลงทุนเท่านั้น มิได้มีวัตถุประสงค์เพื่อชี้ชวนหรือจูงใจให้ซื้อขายหลักทรัพย์ของบริษัท ซึ่งผู้ลงทุนควรศึกษาข้อมูลในการนำข้อมูลมาใช้ตัดสินใจลงทุนอย่างรอบคอบ โดยบริษัทจะไม่รับผิดชอบต่อความเสียหายใดๆ ที่เกิดจากการนำข้อมูลเหล่านี้ไปใช้ประกอบการตัดสินใจลงทุน หากผู้ลงทุนมีข้อสงสัยเพิ่มเติมเกี่ยวกับข้อมูลของบริษัท สามารถหาข้อมูลเพิ่มเติมได้ที่รายงาน 56-1 รายงานประจำปี หรือสารสนเทศที่บริษัทได้แจ้งผ่านสำนักงานคณะกรรมการกำกับหลักทรัพย์และตลาดหลักทรัพย์ (ก.ล.ต.) และ/หรือตลาดหลักทรัพย์แห่งประเทศไทย ทั้งนี้ บริษัทขอสงวนสิทธิ์ในการแก้ไขเพิ่มเติมเปลี่ยนแปลงข้อมูลในเอกสารฉบับนี้โดยไม่ต้องแจ้งให้ผู้ลงทุนทราบล่วงหน้า รวมทั้งห้ามมิให้ผู้ได้นำเอกสารหรือข้อมูลในเอกสารดังกล่าวไปทำซ้ำ ดัดแปลง หรือเผยแพร่ต่อสาธารณชนไม่ว่าทั้งหมดหรือบางส่วนโดยไม่ได้รับอนุญาตจากบริษัท